



「支援部だより」最終号は、お役立ち情報満載の「え〜んじゃネット」のご紹介からスタートです。

ご存知ですか？「え〜んじゃネット」



ホームページの中には、個別懇談等で保護者の方から話題や質問によくあがる情報が掲載されています。

The screenshot shows the homepage of the 'え〜んじゃネット' website. At the top, there is a navigation bar with 'ホーム' (Home), '事業所をさがす' (Find service providers), and '協議会' (Association). Below this is a search bar with a '検索' (Search) button. The main content area is divided into sections: 'トピック' (Topics), 'イベント' (Events), '部会情報' (Department Information), and '市民向け情報' (Information for citizens). A callout 'その1' points to the '事業所をさがす' button. Below the navigation, there are several news items with dates and titles. A callout 'その2' points to a news item about '療育手帳の再判定・更新等について' (Regarding re-evaluation and renewal of therapy handbooks). A callout 'その3' points to a news item about '空き情報・待機者情報' (Vacancy information and waiting list information). A callout 'その4' points to a news item about '福祉サービス利用の説明資料②「フクセツ・キッズ」' (Welfare service utilization explanation material ② 'Fukusetsu Kids'). A QR code is located in the bottom right corner of the screenshot.

え〜んじゃネット
二次元コード

その1:福祉サービス事業所、病院や訪問看護サービス先などの所在地と概要について

「事業所をさがす」をクリック → 「⊕地図で表示(便利な機能)」をクリック → 項目をチェック
※「事業所名」を選択すると、事業所の概要を見ることがができます。

その2:療育手帳の再判定・更新の予約について

療育手帳については、一度交付を受けても、数年おきに再判定・更新を行う必要があります。
再判定は更新年月の4か月前から予約可能です。

その3:放課後等デイサービス・日中一時支援の空き情報について

学校では福祉サービス等の事業所について、斡旋・紹介を行うことができません。
「え〜んじゃネット」もしくは、『障害者のしおり』(岡山市発行)で事業所をご確認してください。

※「え〜んじゃネット」は岡山市の情報です。

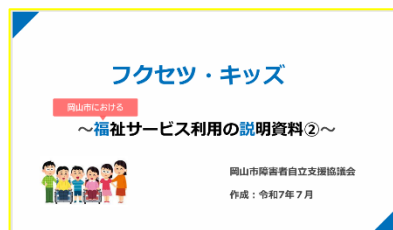
見ていただきましたか？「フクセツ・キッズ」



その4:「フクセツ・キッズ」(福祉サービス利用の説明資料②)

ラクメにて、2025年10月17日(金)付けて保護者の皆様にお送りさせていただいております「フクセツ・キッズ」(福祉サービス利用の説明資料②)は、もう見ていただけましたでしょうか。

児童期の方を対象とした待望の福祉サービス情報が掲載されています。ぜひご覧ください。



フクセツ・キッズ
二次元コード

次年度も力を入れます！「外部との連携」



今年度も、福祉サービス事業所、病院等々と連携をとらせていただいてきましたが、次年度は、今年度以上に関係機関(家庭・医療・福祉等)との連携を強化していきたいと考えています。できるだけタイムリーに保護者の皆様にもお伝えしていきます。連携のイメージを下図にお示します。

子どもの未来を支える連携の輪：学校・家庭・地域のチームアプローチ



今年度最終回！「SC(スクールカウンセラー)」

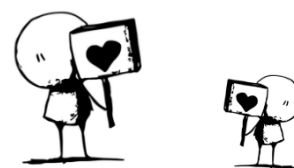


3学期スクールカウンセラー(梅原先生)来校日

3月3日(火)9:10~12:30

※今年度最終回になります。

ご希望の方は、連絡帳や電話等でお知らせください。



今年度も「支援部だより」に最後まで目を通してくださりありがとうございました。